



# La compassion dans le domaine du soin

## Neurosciences, théories et pratiques méditatives

S a m e d i 2 5 m a r s 2 0 1 7

Fondation IDÉE -59 bd Pinel 69500 Bron (près de Lyon)- Amphithéâtre Hemingway

### Inscription par WEEZEVENT

<https://www.weezevent.com/la-compassion-a-l-hopital-point-sur-les-pratiques-et-neurosciences>

Tarifs : 60 € tout public, 50 € adhérents AMMN, 30 € étudiants / demandeurs d'emploi

8:15 – Accueil

9:00 – Présentation de l'AMMN et présentation par Antoine Lutz du bâtiment IDÉE

9:15 – La compassion dans les neurosciences

*Nous commencerons par présenter les différentes interventions psychothérapeutiques utilisant des méditations sur la compassion et l'amour bienveillant. Nous résumerons ensuite les effets cliniques marquants de ces interventions. Finalement, nous présenterons des études par imagerie cérébrale ayant étudiées les bases neurophysiologiques de ces pratiques, ainsi que la neuroplasticité induite par ces pratiques contemplatives.*

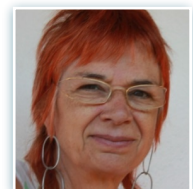


**Antoine Lutz**  
Chargé de recherche  
INSERM

10:30 – Pause

11:00 – Méditation et bienveillance – Garder notre humanité en toute circonstance et redonner à l'autre sa dignité.

*Développer un élan bienveillant authentique envers celui qui souffre ou se meurt et son entourage, est une démarche de soin unique qui requiert patience, douceur, humilité et expertise. La méditation est un outil puissant pour être présent à la richesse de notre propre vulnérabilité et laisser se déployer l'espace d'une profonde rencontre entre soi et l'autre souffrant sans souffrir en retour.*



**Cathy Blanc**  
Médecin



## 12:15 – Pause repas

Possibilité de réserver un déjeuner bio végétarien à consommer sur le lieu du colloque (voir en fin de document)

## 13:30 – La Thérapie Fondée sur la compassion

La Thérapie Fondée sur la Compassion (TFC) a été développée par le Professeur Paul Gilbert, Professeur de Psychologie Clinique à l'Université de Derby (Royaume-Uni). Il s'agit d'une approche multimodale, qui s'étaye sur les thérapies cognitivo-comportementales, en offrant une place prépondérante à la Mindfulness (Pleine Conscience) et à une dimension de compassion spécifique.



**Francis Gheysin**  
Psychiatre

## 14:45 – Pause

## 15:15 – Apports conceptuels de la science autour de thèmes nouveaux tels que la compassion

Altruisme, compassion ou empathie sont des termes communément associés à la pratique de la méditation. Afin de mieux comprendre quels sont les processus psychologiques sous-tendant l'impact des pratiques méditatives dans les interactions quotidiennes, de récentes études se penchent sur des concepts jusqu'à présent peu communs à la science tels que la transcendance du Soi ou la notion de perception d'humanité commune.



**Emmanuelle  
le BARBENCHON**  
Maitre de conférence

## 16:30 – Temps de partage

## 17:00 – Fin du séminaire

**Lieu :** Fondation IDÉE -59 bd Pinel 69500 Bron - Amphithéâtre Hemingway - Tél. : 04 72 34 69 52

**Pour y accéder :** bus C8 et C9, arrêt Hôpital Cardiologie. En voiture, vous pouvez accéder au bâtiment de l'Institut par le Bd Laurent Bonnevey, sortie Hôpitaux est.

Si vous prenez l'option déjeuner sur place, merci d'envoyer un chèque de 25 € à l'ordre de **SOLINE** au siège de l'AMMN 156 ter Cours Tolstoï 69100 VILLEURBANNE (date limite 14 mars 2017)

Renseignements concernant l'inscription en ligne :  
[p13colombe@gmail.com](mailto:p13colombe@gmail.com)

Pour tout autre renseignements : [nathalie.hannhart@gmail.com](mailto:nathalie.hannhart@gmail.com) - 06.03.40.64.84